

# Montage des nichoirs jeudi 9 mars avec Alain Gelineau

Alain Gelineau est revenu au collège à deux reprises auprès des écodélégués pour fabriquer des nichoirs.

Nous, écodélégués avons assemblé les nôtres.

Cette réalisation s'est faite en plusieurs étapes : le ponçage, le traçage, le vissage , le montage et le vernissage à l'huile de lin.

5 nichoirs différents sont depuis installés dans les arbres de la cour pour accueillir différentes espèces comme le rouge-gorge, la sitelle torche-pot ou encore la mésange charbonnière. Un plan détaillé est affiché à différents endroits du collège pour les identifier et informer les autres membres de l'établissement.

Chaque écodélégué est reparti avec son nichoir et avait pour tâche de l'installer chez soi.

Nous sommes impatients de voir sortir les oisillons au printemps.

Les écodélégués

Ecrit par Clémence

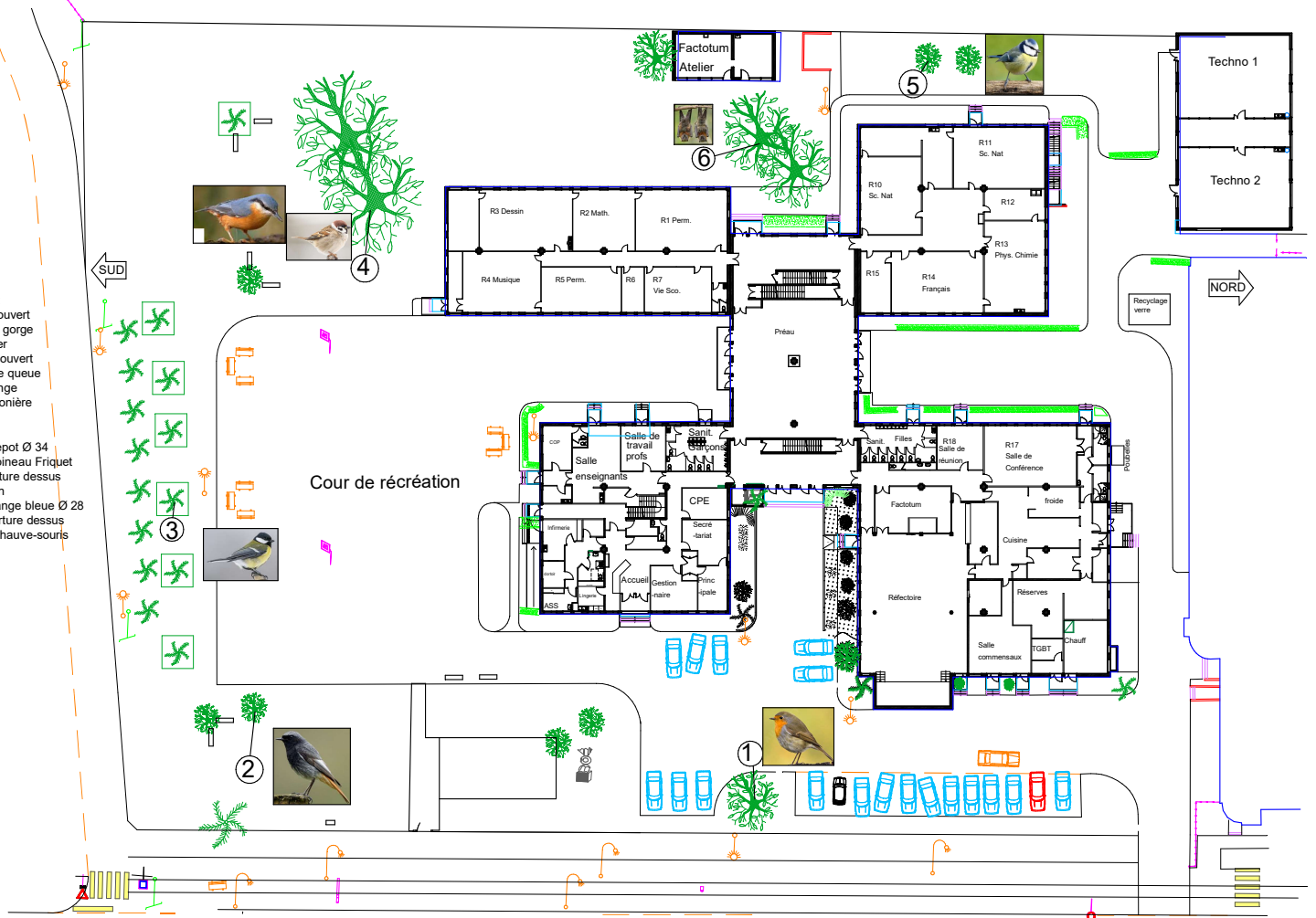


L'assemblage et le vernissage



# Notre refuge LPO : Nos nichoirs

- Nichoirs :
- 1 : semi-ouvert rouge gorge familier
  - 2 : Semi-ouvert Rouge queue
  - 3 : Mésange charbonnière Ø 32
  - 4 : sitelle
  - 5 : Torcheptot Ø 34 ou Moineau Friquet ouverture dessus
  - 6 : Balcon Mésange bleue Ø 28 ouverture dessus
  - 7 : Gîte chauve-souris



# Notre refuge LPO : Nos nichoirs

- Nichoirs :
- 1 : semi-ouvert rouge gorge familier
  - 2 : Semi-ouvert Rouge queue
  - 3 : Mésange charbonnière Ø 32
  - 4 : siteille Torcheopot Ø 34 ou Moineau Fricquet ouverture dessus
  - 5 : Balcon Mésange bleue Ø 28 ouverture dessus
  - 6 : Gîte chauve-souris

